



Memoria de actividades CDR O Viso 2019

Axuda ^{participación} **maiores** Educación
Respecto **Comunidade** Emprego
Apoderamento ^{Desenvolvimento} **Rural** Gandaria
Trabalho ^{estudo} **Mocidade** Sensibilización Familia
Muller **Voluntariado** Vida **Inclusión** Crianza
Acompañamento ^{Interxeracionalidade} **Igualdade** Responsabilidade
Oportunidades ^{Envellecemento} **Infancia** Sostibilidade
Encontro ^{conciación} **Formación** Identidade
Progreso humano ^{Biodiversidade} **Natureza** Discapacidade

Misión

“Acompañar á xente do medio rural limiao en procesos de desenvolvemento que asumen o desafío de facer medrar a toda persoa e a todas as persoas”



Visión

Ser un referente da "utopía realizable" no medio rural galego, cunha estratexia de desenvolvemento integral dirixida á poboación rural mais vulnerable da comarca da Limia; a través de accións globais de carácter social, educativas, informativas, económicas, de formación e emprego para que a nosa comunidade permaneza no seu medio, en mellores condicións e cunha maior calidade de vida.



Valores

A inquietude e o compromiso prioritarios do Centro de Desenvolvemento Rural "O Viso", o seu verdadeiro norte en todos os seus programas, é **desenvolver unha auténtica educación integral**. A educación integral expresa a mística e o entusiasmo que queremos brindar e que recollemos na pedagogía e metodoloxía:

De liberación: da liberdade interior e da conciencia crítica.

Do diálogo, da convivencia pacífica e do sentido democrático.

Da expresión, da creatividade e da acción.

Do sentido da persoa, dos valores, en concreto pola garantía dos valores éticos fundamentais (da xustiza absoluta coas persoas e coa historia, a convivencia fraterna, o respecto e a acollida)

Do sentido do ben común, da pertenza a un pobo e da conciencia histórica.

Traballo en rede

Somos parte da Asociación Rural Terra e Xente en Galicia e de COCEDER a nivel estatal



Somos membros das seguintes organizacións para traballar contra a pobreza e en favor dos dereitos da infancia



E colaboramos coa:



Colaboradores

O noso traballo é posible grazas ó apoio de entidades públicas e privadas



XUNTA DE GALICIA
CONSELLERÍA DE POLÍTICA SOCIAL
Dirección Xeral de Inclusión Social



UNIÓN EUROPEA
FONDO DE ASILO,
MIGRACIÓN E
INTEGRACIÓN

POR SOLIDARIDAD
OTROS FINES DE INTERÉS SOCIAL



UNIÓN EUROPEA
FONDO SOCIAL EUROPEO
"O FSE inviste no teu futuro"



Universidade de Vigo



Obra Social
Fundación "la Caixa"



Cruz Vermella



“

No ano 2019
atendemos
directamente a
2665 persoas

Persoas beneficiarias indirectas: 7863

Persoas beneficiarias esporádicas: 1537

Total: 12065 persoas

Como organizamos os servizos?

4 grandes áreas de
traballo:

Educativa-
ambiental e
promoción
dos contornos
rurais

Atención á
comunidade e
servizos de
proximidade

Participación
social

Inclusión social
e laboral



Área educativa ambiental

- ✓ 1200 persoas de máis de 30 CEIPs, Escolas Infantís, Asociacións etc. participan no Pobo Escola
- ✓ 540 persoas aproximadamente de 27 grupos fan uso do albergue e das súas instalacións e servizos
- ✓ 290 persoas participan en actividades comunitarias (xogos populares, cantos de reis) 201 persoas participan nas xuntanzas de Educación Infantil Familiar en 5 concellos da comarca
- ✓ 120 xuntanzas de familia en total en locais sociais ou centros educativos
- ✓ 120 persoas participan no Encontro de Familias de Lodoselo
- ✓ 21 persoas participan nos obradoiros formativos de parentalidade positiva e cambio de mirada
- ✓ 12 persoas reciben asesoramento ou información no punto de atención educativa
- ✓ 190 nenas e nenos participan nalgún programa Concilia
- ✓ 380 nais e pais benefíciense dos programas específicos de apoio á conciliación
- ✓ 460 persoas participan na campaña de sensibilización Conservando o noso entorno e actividades ambientais
- ✓ 12 persoas colaboran no proxecto "A horta da avoa"

Imaxes dos programas Educación infantil familiar na Limia, Encontro de familias, Concilia, Mantemento da paisaxe e Aula de natureza



Área de atención á comunidade e servizos de proximidade

VIVENDA COMUNITARIA: 12 persoas residen na vivenda

SERVIZOS DE COBERTURA BÁSICOS

101 persoas reciben 3030 xantares ó mes nos seus fogares

30 persoas xantan no centro de inclusión a diario

46 persoas fan uso do servizo de podoloxía

18 persoas reciben apoio na hixiene persoal, curas e outros coidados

38 persoas fan uso do servizo de lavandaría

15 persoas acoden ó servizo de perruquería

12 persoas son axudadas na preparación e administración de medicación

18 persoas son acompañadas a citas médicas (150 acompañamentos no 2019)

17 persoas fan uso do transporte adaptado





PROGRAMAS DE REHABILITACIÓN E ESTIMULACIÓN

28 persoas en rehabilitación cognitiva

32 persoas en rehabilitación físico-funcional

17 persoas participan en actividades ocupacionais

21 persoas reciben adestramento en produtos de apoio:

OCIO E TEMPO DE LECER

41 mulleres acoden a ximnasia e relaxación

34 persoas participan nos obradoiros de memoria

18 persoas participan en alfabetización dixital

10 persoas fan Intercambio correspondencia interxeracional

15 persoas participan no troco de saberes

30 persoas participan na convivencia interxeracional

150 persoas participan na celebración de festas

ATENCIÓN PSICOSOCIAL

28 persoas reciben atención psicolóxica

12 persoas participan nos grupos de apoio

10 persoas reciben asesoramento e información

Área de participación social

23 persoas participaron en formacións específicas para monitoras/es de tempo libre

Máis de 400 persoas foron atendidas no Centro de Información Xuvenil e Comunitario (CIX)

Máis de 350 persoas participaron en campañas específicas (8M, 25N, 1D)

3 persoas mozas obtiveron un contrato de traballo no CDR dentro do programa Garantía Xuvenil

Máis de 500 persoas puideron colaborar co Comercio Xusto una vez ó mes nos IES da vila de Xinzo

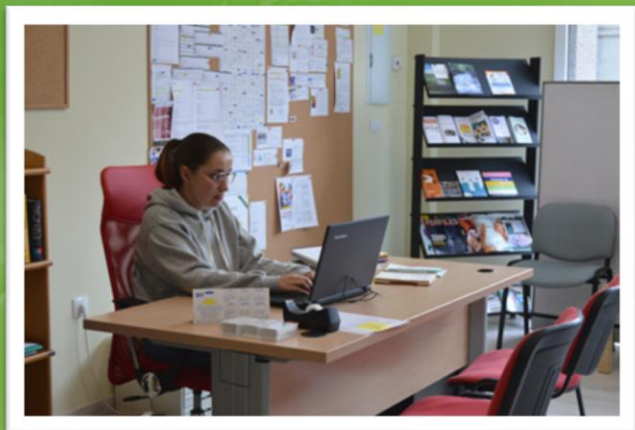
40 persoas voluntarias da comarca participaron nalgunha actividade do CDR

3 persoas do SVE (Servizo de Voluntariado Europeo) procedentes de Alemaña, Italia e Turquía

500 persoas aproximadamente participan nas campañas mensuais de Comercio Xusto nos IES

150 persoas participan nalgunha das actividades de Anikibobó Proxect polo 25N

Imaxes do Centro de Información Xuvenil (CIX), do Servizo de voluntariado europeo (SVE) e de campañas e accións formativas



Área de inclusión social e laboral

EMERXENCIA SOCIAL

50 persoas participan nalgunha das fases de información, valoración e asesoramento social

149 persoas son beneficiarias dos 12 grandes repartos de produtos básicos de alimentación, hixiene, bombonas de gas e/ou cobertura doutros bens de primeira necesidade

57 persoas fan uso dos servizos de apoio a actividades básicas da vida diaria: comedor social, duchas, lavandaría...no centro ou no domicilio

4 unidades familiares son apoiadas económicamente en necesidades básicas ou de gastos correntes

3 persoas beneficianse de axudas para desprazamento en transporte público

8 persoas participan como voluntarias para o apoio na organización, traslado e reparto dos produtos de alimentación e hixiene mensuais

7 alugueiros son aboados a unidades familiares en risco de exclusión social en casos de risco de perda de vivenda, facilitando así a habitabilidade da mesma.

Máis de 500 kg de produtos básicos de alimentación e hixiene son doados por GADISA en maio de 2019

Particípase ata en 3 fases (marzo, xullo e outubro de 2019) do Plan Europeo de Axuda ás Persoas máis Desfavorecidas (FEAD) a través do BAO



INCORPORACIÓN PERSOAL E SOCIAL

50 persoas reciben información e asesoramento

13 persoas son beneficiarias do servizo de incorporación social

12 persoas son beneficiarias do servizo de incorporación persoal (atención psicosocial)

25 persoas fan uso dos medios e recursos do CDR para a inclusión dixital

INCLUSIÓN SOCIOLABORAL

15 persoas son beneficiarias do servizo de apoio á inclusión sociolaboral

10 persoas son beneficiarias do servizo de asesoramento específico para persoas migrantes

12 persoas participan en actividades de animación sociolaboral en grupo

8 persoas completan o Curso de Auxiliar polivalente de comercio e almacén con prácticas non laborais en empresas (Formación ocupacional e prelaboral)

8 persoas realizan prácticas non laborais en empresas mediante o servizo de intermediación laboral do CDR



ACCIÓNES ESPECÍFICAS CON MULLERES MIGRANTES

Accións formativas: 14 mulleres

Xornadas interculturais: 48 mulleres

Formación galego e/ou español: 9 mulleres

Obradoiros de coñecemento da cultura: 12 mulleres

Accións de asesoramento e asistencia xurídica: 14 mulleres

Accións grupais de apoderamento, fortalecemento das capacidades e asesoramento psicolóxico: 14 mulleres

Apoio na conciliación: 11 nenas e nenos



Recoñecementos e reivindicacións



O CDR "O Viso" recibe o premio Pedra Alta outorgado polo Padroado do Museo da Limia



Participación na manifestación da España Baleirada en Madrid (31 marzo)
 e na iniciativa "Eu paro polo meu pobo" (4 outubro)

Defendemos un rural vivo



REVUELTA de la España VACIADA

31 Marzo
12 Horas
Plaza Colón
Madrid

#EspañaVACIADA

Impulsan:
 Secundan:

1. Agrupación de Vecinos de la Zona del Camino de Santiago (León). 2. ASER. Asociación Sívica de Vecinos del Territorio Rural. 3. Amigos del Ferrocarril Cantabria. 4. ASER. Asociación Sívica de Vecinos del Territorio Rural. 5. Amigos del Ferrocarril de León. 6. Asociación Española contra la Desertación Rústica. 7. Asociación Española de Vecinos Rústicos. 8. Asociación Española de Vecinos Rústicos. 9. Asociación Española de Vecinos Rústicos. 10. COBRAS. Compañía para el Desarrollo Integral del Nordeste de Segovia. 11. Comarca de Guadalupe por el Bien Común. 12. Comarca de Guadalupe por el Bien Común. 13. Comarca de Guadalupe por el Bien Común. 14. Federación Española de Escuelas Rústicas. 15. La Zona Rústica por el Bien Común. 16. Red de Vecinos Rústicos. 17. Red de Vecinos Rústicos. 18. Red de Vecinos Rústicos. 19. Red de Vecinos Rústicos. 20. Red de Vecinos Rústicos. 21. Red de Vecinos Rústicos. 22. Red de Vecinos Rústicos. 23. Red de Vecinos Rústicos. 24. Red de Vecinos Rústicos. 25. Red de Vecinos Rústicos. 26. Red de Vecinos Rústicos. 27. Red de Vecinos Rústicos. 28. Red de Vecinos Rústicos. 29. Red de Vecinos Rústicos. 30. Red de Vecinos Rústicos. 31. Red de Vecinos Rústicos. 32. Red de Vecinos Rústicos. 33. Red de Vecinos Rústicos. 34. Red de Vecinos Rústicos. 35. Red de Vecinos Rústicos. 36. Red de Vecinos Rústicos. 37. Red de Vecinos Rústicos. 38. Red de Vecinos Rústicos. 39. Red de Vecinos Rústicos. 40. Red de Vecinos Rústicos. 41. Red de Vecinos Rústicos. 42. Red de Vecinos Rústicos. 43. Red de Vecinos Rústicos. 44. Red de Vecinos Rústicos. 45. Red de Vecinos Rústicos. 46. Red de Vecinos Rústicos. 47. Red de Vecinos Rústicos. 48. Red de Vecinos Rústicos. 49. Red de Vecinos Rústicos. 50. Red de Vecinos Rústicos. 51. Red de Vecinos Rústicos. 52. Red de Vecinos Rústicos. 53. Red de Vecinos Rústicos. 54. Red de Vecinos Rústicos. 55. Red de Vecinos Rústicos. 56. Red de Vecinos Rústicos. 57. Red de Vecinos Rústicos. 58. Red de Vecinos Rústicos. 59. Red de Vecinos Rústicos. 60. Red de Vecinos Rústicos. 61. Red de Vecinos Rústicos. 62. Red de Vecinos Rústicos. 63. Red de Vecinos Rústicos. 64. Red de Vecinos Rústicos. 65. Red de Vecinos Rústicos. 66. Red de Vecinos Rústicos. 67. Red de Vecinos Rústicos. 68. Red de Vecinos Rústicos. 69. Red de Vecinos Rústicos. 70. Red de Vecinos Rústicos. 71. Red de Vecinos Rústicos. 72. Red de Vecinos Rústicos. 73. Red de Vecinos Rústicos. 74. Red de Vecinos Rústicos. 75. Red de Vecinos Rústicos. 76. Red de Vecinos Rústicos. 77. Red de Vecinos Rústicos. 78. Red de Vecinos Rústicos. 79. Red de Vecinos Rústicos. 80. Red de Vecinos Rústicos. 81. Red de Vecinos Rústicos. 82. Red de Vecinos Rústicos. 83. Red de Vecinos Rústicos. 84. Red de Vecinos Rústicos. 85. Red de Vecinos Rústicos. 86. Red de Vecinos Rústicos. 87. Red de Vecinos Rústicos. 88. Red de Vecinos Rústicos. 89. Red de Vecinos Rústicos. 90. Red de Vecinos Rústicos. 91. Red de Vecinos Rústicos. 92. Red de Vecinos Rústicos. 93. Red de Vecinos Rústicos. 94. Red de Vecinos Rústicos. 95. Red de Vecinos Rústicos. 96. Red de Vecinos Rústicos. 97. Red de Vecinos Rústicos. 98. Red de Vecinos Rústicos. 99. Red de Vecinos Rústicos. 100. Red de Vecinos Rústicos.

Participación na campaña da X Solidaria da Renda (3 abril)



Presentación do estudo “Necesidades da poboación civil limiá” (16 maio)

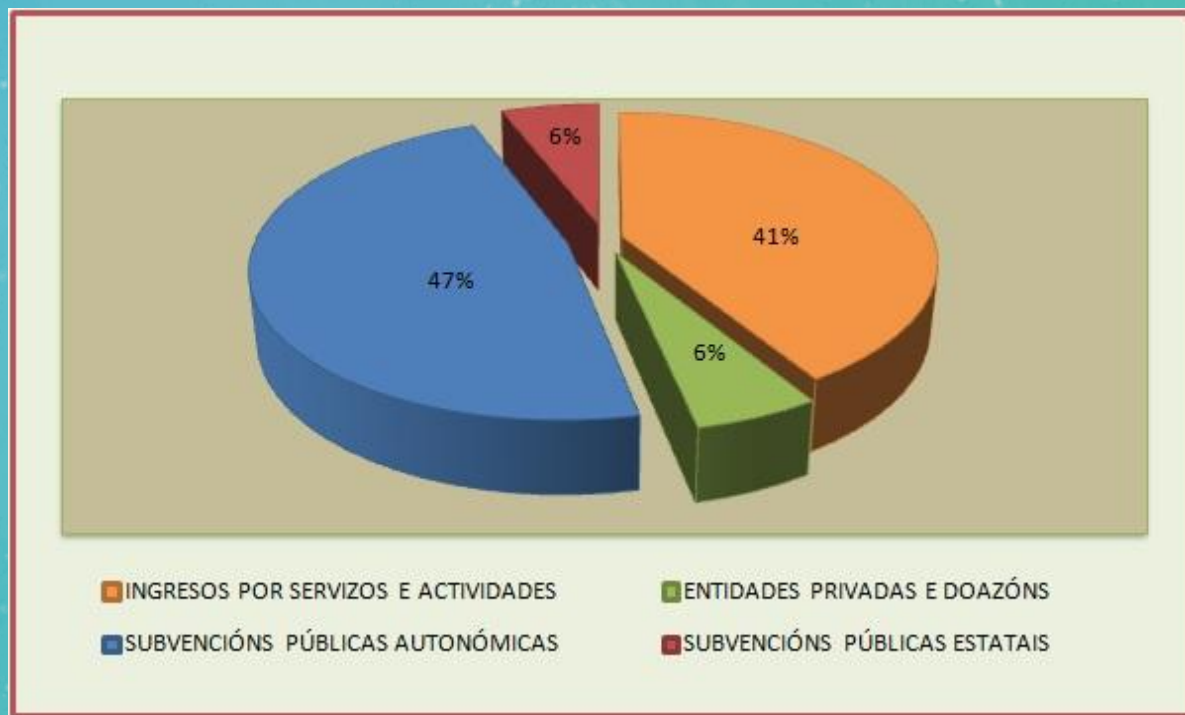
Nun acto aberto á cidadanía e que contou coa participación de representantes de todas as forzas políticas municipais, deuse conta do estudo de necesidades levado a cabo polo CDR “O Viso” no que colaboraron máis de 200 persoas da comarca.



**“Preguntarlle á xente como quere recibir os servizos é una maneira de
comezar a formar parte dos mesmos”**

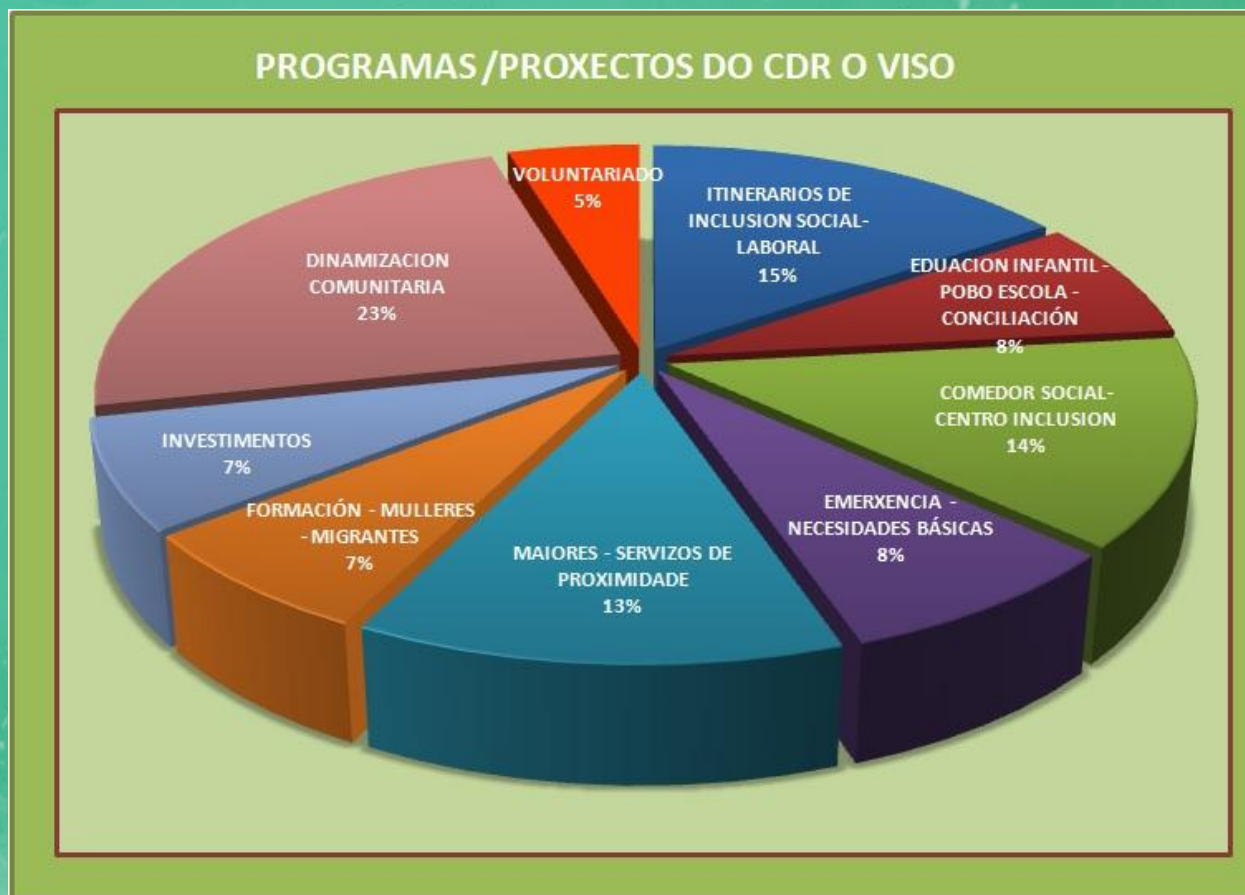
Ingresos do CDR "O Viso"

A obtención dos ingresos que posibilitan a realización dos nosos programas procede de subvención pública e privada e doazóns e aportacións das persoas beneficiarias.

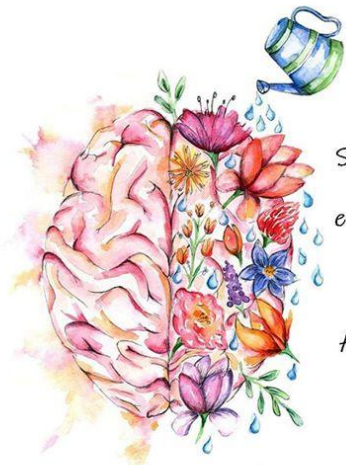


Distribución dos recursos

Os ingresos obtidos a través do financiamento público e privado, os obtidos polas aportacións das propias persoas beneficiarias e as doazóns particulares distribúense do seguinte xeito:



Cartaces dalgunhas actividades



Se queres manter o teu cerebro esperto, exercítao e obrígalle a facer ximnasia mental!

A memoria non ten idade.

OBRADOIRO DE MEMORIA

COMEZAMOS O 2 DE OUTUBRO !!!

LUNS E MÉRCORES DE 16:00 A 17:00

CENTRO DE INCLUSIÓN - LODOSELO

INSCRICIÓNS E MÁIS INFORMACIÓN:
988461571 OU NO PROPIO CENTRO



CONCILIA POLAS MAÑÁS EN LODOSELO

XULLO E AGOSTO

HORARIO: De LUNS a VENRES (09.00-14:00)

INSCRICIÓN: 20 DE MAIO - 6 DE XUÑO

CIX DA LIMIA (RÚA LADEIRA, 21) 988461571



LODOSELO 5 OUTUBRO

XORNADA DE VOLUNTARIADO AMBIENTAL

CASAS NIÑO

PAPEL RECICLADO

COMPOSTEIRO COMUNAL

VISITA DAS INSTALACIÓNS

XANTAR GRATUITO

INSCRICIÓN PREVIA E MÁIS INFO:
CIX DA LIMIA; RÚA LADEIRA Nº21
TELÉFONO: 988461571

XORNADA DE PORTAS ABERTAS: "POR UN RURAL SOSTIBLE"



FORMACIÓN: AUXILIAR POLIVALENTE DE COMERCIO E ALMACÉN



DURACIÓN :
40 H TEÓRICO-PRÁCTICAS
40 H PRÁCTICAS NON LABORAIS (EN EMPRESAS)

HORARIO:
EN FUNCIÓN DA DISPOÑIBILIDADE DO ALUMNADO

INSCRICIÓN E MÁIS INFORMACIÓN:
CIX DA LIMIA
RÚA LADEIRA
Nº21 BAIXO
TELF: 988461571



FORMACIÓN DIXITAL BÁSICA



PRAZAS LIMITADAS
INFO. E INSCRICIÓN:
CIX DA LIMIA,
RÚA LADEIRA Nº21
TELF: 988461571



XIMNASIA DE MANTEMENTO

MARTES E XOVES COMEZAMOS CURSO O 17 DE SETEMBRO!

DE 16:00 A 17:00 (AFORO COMPLETO)
DE 17:00 A 18:00
CENTRO DE INCLUSIÓN - LODOSELO

INSCRICIÓN E MÁIS INFORMACIÓN:
988461571 OU NO PROPIO CENTRO



CONCILIA NO NADAL

ACTIVIDADES PARA NEÑAS E NEÑOS DE 4 A 12 ANOS

DÍAS: 26,27,30, de decembro e 2 e 3 de xaneiro de 2020.
HORARIO: de 9.00h a 14.00h.
LUGAR: Casa da Cultura de Xinzo de Lima.

PRAZAS LIMITADAS!!!
INSCRICIÓN ATÁ O 23 DE DECEMBRO

INFORMACIÓN E/OU INSCRICIÓN
 Rúa Ladeira Nº 21, baixo
 Telf: 988461571
 E-mail: cidalimia@cdrovisos.org

FORMACIÓN: TALLER PARA AFONDAR NA DISCIPLINA POSITIVA

...En ocasións sentes que che gustaría dicir as cousas doutro forma.
 ...Hai días nos que parece que na casa ou escola todo sae ó revés.
 ...As rabechas, en ocasións, sobrepásante

Se algunhas destas situacións che son coñecidas, e buscas outra forma de afrontalas, non deixes de acudir a este taller.

DATA: Mércores 3 xullo - **HORARIO:** 10:00 a 13:00
APORTACIÓN: 10€ (PRAZAS LIMITADAS)
LUGAR e INSCRICIÓN: CIX DA LIMIA (Rúa Ladeira, 21 - Telf: 988461571)

Imparte Remedios Cid
 I+D+I, Creadora do CasaTeo "La Caixa de Luz", Mestre, especialista en educación activa e acompañamento especializado na infancia, Educación de familias e docentes.

Podes seguir o noso traballo e
consultar o que desexes na nosa
web e redes sociais



cdroviso.org



[@oviso.cdr](https://www.facebook.com/oviso.cdr)



cdroviso.blogspot



[CIX_dalimia](https://twitter.com/CIX_dalimia)



[cix_dalimia.cdr_o_viso](https://www.instagram.com/cix_dalimia.cdr_o_viso)

Onde atoparnos:

Rúa Ladeira, 21

32630 – Xinzo de Limia

Tlf. 988461571

info@cdroviso.org

Rúa da Lama, 3

32694 – Lodoselo

Sarreaus



Grazas!

